

Powerwall® er en termisk isoleringsplade opbygget med en hård kerne af stift polyisocyanuratskum (PIR), For- og bagside er dækket af en 50µ alufolie. Pladen er forsynet med mållinjer.



## Produktspecifikation

### Dimensioner inkl. fer / not

Tykkelse	60, 80, 90*, 100, 120 mm
	* intet lagerprodukt, tilgængelig på forespørgsel

Længde	1200 mm
Bredde	600 mm

### Kanter

Kanter	Fer/not klik system på alle 4 sider
--------	-------------------------------------

### Isoleringsværdi

$\lambda_D$	0,022W/mK
-------------	-----------

### Brandklassificering

Euroclass	D-s2,d0 EN13501-1
-----------	-------------------

### Opbygning

Kerne	Polyisocyanuratskum (PIR)
Beklædning	50µ alufolie med mållelinjer

Trykstyrke	≥ 150 kPa
------------	-----------

Densitet	± 30kg/m³
----------	-----------

### Ved brug af Powerwall® kan følgende fordele opnås:

- Holdbart, effektiv og kontinuerlig isolering
- Kan kombineres med mange forskellige facadeløsninger
- Fer/not system kan bidrage til en tæt konstruktion der minimere eventuelle kuldebroer
- Trykfast, formstabil og fugtresistent
- Trykstyrke på 150 kPa (150 kN/m²)
- Tyndere vægge kan være med til at give bedre lysindfald og flere netto m²
- Isoleringpladerne kan anvendes ved både nybyggeri og renovering

FEEL  
GOOD  
INSIDE

RECTICEL  
insulation



Stabil  
indvendig  
temperatur



Flere m²



Større  
lysindfald



Nem  
montering



Nem at  
tilpasse

## Anvendelse

Termisk isolering til ydervægge, ventilerede facader og regnafskærmede vægssystemer

## Plade

Egenskaber	Mål	Enhed	Tolerancer	Norm
<b>Dimensioner</b>				
Længde	1200	mm		
Bredde	600	mm		
Tykkelsesområde	30-120	mm	T2	EN 823
<b>Densitet</b>				
(volumetrisk vægt i kernen)	± 32	kg/m <sup>3</sup>		

## Udseende

Beklædning	Nubret alufolie på begge sider, 1 side med mållinjer
Kanter	Fer/not system på alle 4 kanter

		Tykkelse < 70 mm	Tykkelse ≥ 70 mm	
	A	10 mm	10 mm	A
	B	11 mm	11 mm	B
	C	½ tykkelse	½ tykkelse	C
	D	20 mm	50 mm	D

## Hovedtræk

Egenskaber	Norm	EN-code	Værdi	Enhed
<b>Koefficient for varmeledningsevne (Angivet værdi) K</b>				
Alle tykkelser	EN 13165	λ <sub>D</sub>	0.022	W/mK
<b>Mekaniske egenskaber</b>				
Tryk styrke ved 10% deformation	EN 826	CS(10/Y)120	≥ 150	kPa

Vi bestræber os på at indholdet af dette dokument er så nøjagtigt som muligt.

Bemærk venligst, at tekniske specifikationer kan variere fra land til land. Panelbyg / Recticel Insulation påtager sig intet ansvar for administrative fejl og forbeholder sig retten til at ændre informationen uden forudgående varsel.

Dette dokument opretter, specificere, ændre eller erstatter ikke nye eller eksisterende kontraktlige forpligtelser, som er aftalt mellem Panelbyg / Recticel Insulation og brugeren.

Egenskaber	Norm	EN-code	Værdi	Enhed
<b>Dimensionsstabilitet under specifikke temperatur- og luftighedsforhold</b>				
48 h. 70°C, 90% RH	EN 1604	DS(70,90)3		
48 h. -20°C	EN 1604	DS(-20)1		
<b>Deformation under specifik trykbelastning og temperaturforhold</b>				
Trækstyrke vinkelret på pladens overflade	EN1607	DLT(2)5	≥ 50	%
	EN1607	TR80	≥ 80	kPa
<b>Brand information</b>				
Reaktion ved brand (Produkt)	EN 13501-1	Euroklasse	D-s2,d0	
Reaktion ved brand (slutbrug, med nogle Eternit-systemer)*	EN 13501-1	Euroklasse	B-s1,d0	
(*) Eternit-klassificeringsrapporter er tilgængelige på anmodning				
<b>Hygrometriske egenskaber</b>				
Dampdiffusionsmodstandsnummer (Skum)	EN ISO 10456	μ	50-100	
Langsigtet vandabsorption ved total nedsænkning	EN 12087	WL(T)2	≤ 2	vol-%

Isolerings- værdier	U-værdi W/(m²K)	R <sub>D</sub> -værdi (m²K/W)	Antal plader pr. pakke	Antal m² pr. pakke
Tykkelse (mm)				
60	0.37	2.70	8	5,76
80	0.28	3.60	6	4,32
90*	0.24	4.05	5	3,6
100	0.22	4.50	5	3,6
120	0.18	5.45	4	2,88

\* tilgængelig på forespørgsel

Vi bestræber os på at indholdet af dette dokument er så nøjagtigt som muligt.

Bemærk venligst, at tekniske specifikationer kan variere fra land til land. Panelbyg / Recticel Insulation påtager sig intet ansvar for administrative fejl og forbeholder sig retten til at ændre informationen uden forudgående varsel.

Dette dokument opretter, specificere, ændre eller erstatter ikke nye eller eksisterende kontraktlige forpligtelser, som er aftalt mellem Panelbyg / Recticel Insulation og brugeren.

## Standarder og certifikater

Standarder		
Produkt standard	EN 13165:2012 + A2:2016	
Produktion	ISO 9001:2015	
Miljøhåndtering	ISO 14001:2015	
Certifikater		
Keymark	001-BK-514-0004-0027-W012	(30-180 mm)
ATG/H	750	(30-180 mm)
VOC	A+	

## Database registreringer

BASTA*	(Produktion Wevelgem)	
SundaHus**	(Produktion Wevelgem)	
Byggvarubedømmingen ***	(Produktion Wevelgem)	

(\* ) BASTA registration means that we can verify that this product meets agreed properties criteria regarding properties hazardous to the environment and health. See [www.bastaonline.se](http://www.bastaonline.se)

(\*\*) See [www.sundahus.se](http://www.sundahus.se)

(\*\*\*) See [www.byggvarubedomningen.se](http://www.byggvarubedomningen.se)

## Øvrig / diverse

### Produktionsanlæg

Wevelgem  
Zuidstraat 15, BE-8560 Wevelgem, Belgien

### Opbevaring / vedligehold

Opbevares på et tørt sted og beskyttet mod direkte sollys.

Vi bestræber os på at indholdet af dette dokument er så nøjagtigt som muligt.

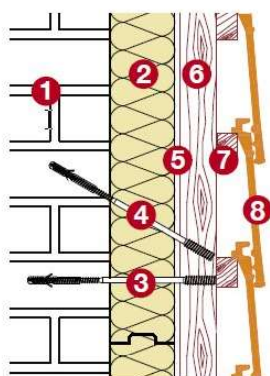
Bemærk venligst, at tekniske specifikationer kan variere fra land til land. Panelbyg / Recticel Insulation påtager sig intet ansvar for administrative fejl og forbeholder sig retten til at ændre informationen uden forudgående varsel.

Dette dokument opretter, specificere, ændre eller erstatter ikke nye eller eksisterende kontraktlige forpligtelser, som er aftalt mellem Panelbyg / Recticel Insulation og brugeren.

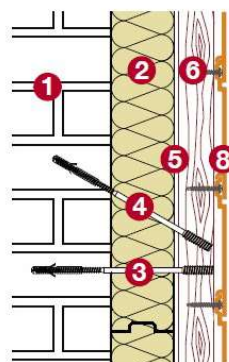
Omregningstabel i mm baseret på Lambda værdi  $\lambda_D$

U-Værdi	Deck VQ	Anden isolering														
		0,018	0,020	0,021	Power wall	0,024	0,26	0,030	0,031	0,032	0,034	0,037	0,038	0,039	0,040	0,041
0,44	*	41	45	48	50	54	59	68	70	73	77	84	86	89	91	94
0,22	*	82	90	96	100	109	117	135	138	143	153	165	170	176	180	186
0,15	41	123	136	143	150	164	177	204	211	218	232	252	259	266	272	279
0,11	55	163	181	191	200	218	236	272	282	291	309	336	349	354	363	373
0,09	68	205	227	239	250	273	295	341	352	363	386	420	431	443	455	466
0,07	82	246	273	287	300	328	355	410	424	437	465	506	519	533	546	560

Facade med facadetegl



Facade med facadeplade



1:	Eks. mur	5:	Ventilationshulrum
2:	Powerwall®	6:	Forskalling
3:	Montageskrue	7:	Forskalling
4:	Montageskrue	8:	Facadebeklædning

Vi bestræber os på at indholdet af dette dokument er så nøjagtigt som muligt.

Bemærk venligst, at tekniske specifikationer kan variere fra land til land. Panelbyg / Recticel Insulation påtager sig intet ansvar for administrative fejl og forbeholder sig retten til at ændre informationen uden forudgående varsel.

Dette dokument opretter, specificere, ændre eller erstatter ikke nye eller eksisterende kontraktlige forpligtelser, som er aftalt mellem Panelbyg / Recticel Insulation og brugeren.